

MONTHLY MEMBERSHIP PROGRESS REPORT

장소 REPUBLIC OF KOREA

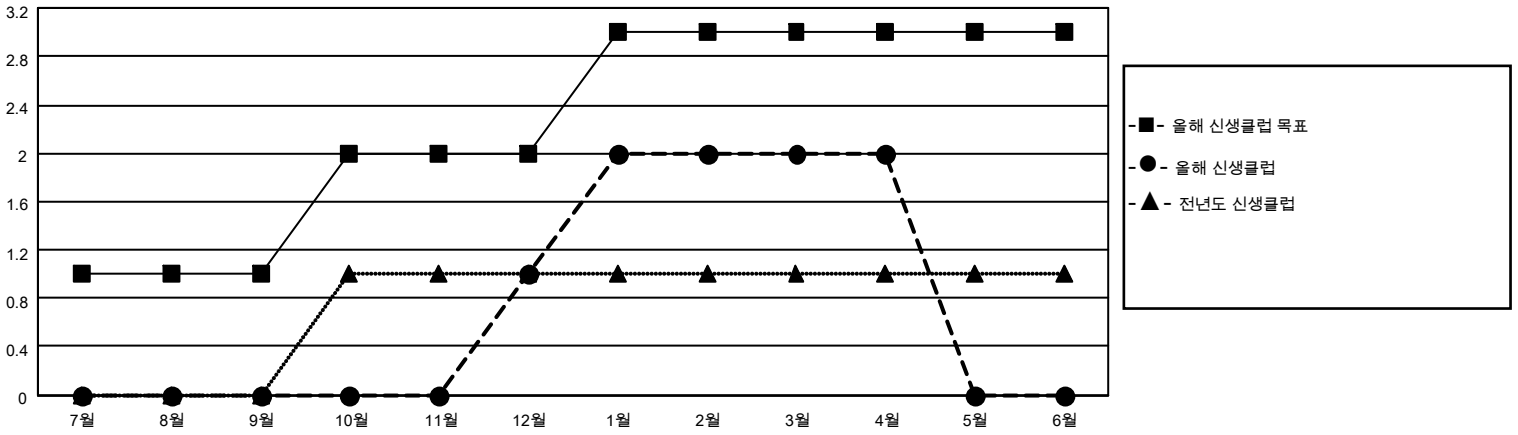
District 355 B1

Results as of: 4/30/2023

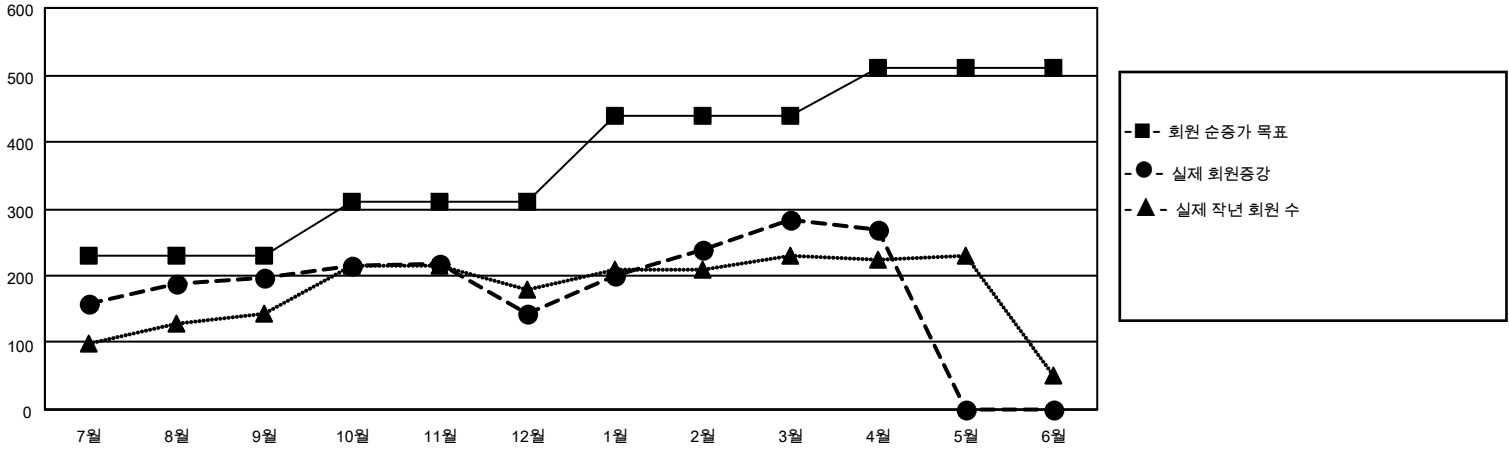
클럽			
결과- 2022-2023			
사분기	신생클럽 목표	신생클럽	해산된 클럽
7월/8월/9월	1	0	0
10월/11월/12월	1	1	0
1월/2월/3월	1	1	0
4월/5월/6월	0	0	0

회원 1인당			
결과- 2022-2023			
사분기	회원 순증가 목표	실제 회원증강	실제 퇴회 회원 수(전출입 포함)
7월/8월/9월	230	291	87
10월/11월/12월	80	108	159
1월/2월/3월	130	218	62
4월/5월/6월	70	8	14

목표 및 누적 신생클럽 수



목표 및 누적 회원수



해산된 클럽: 0	1명 이상의 신입회원을 등록한 79 CLUBS OF 84	<b style="text-align: center;">성별 분포 남성 2,607 (74.25%) 여성 904 (25.75%) NON BINARY 0 (0.00%) PREFER NOT TO ANSWER 0 (0.00%)
<b style="text-align: center;">퇴회회원 작고 7 클럽해산 0 기타 315 합계 322	누적 회원 데이터를 확인하시려면 여기에 클릭하십시오.	가족 단위 회원 총수 210 회비 절반을 지불하는 가족회원 108